



# POS systém CONTO

**Consulta**®





# POS systém CONTO

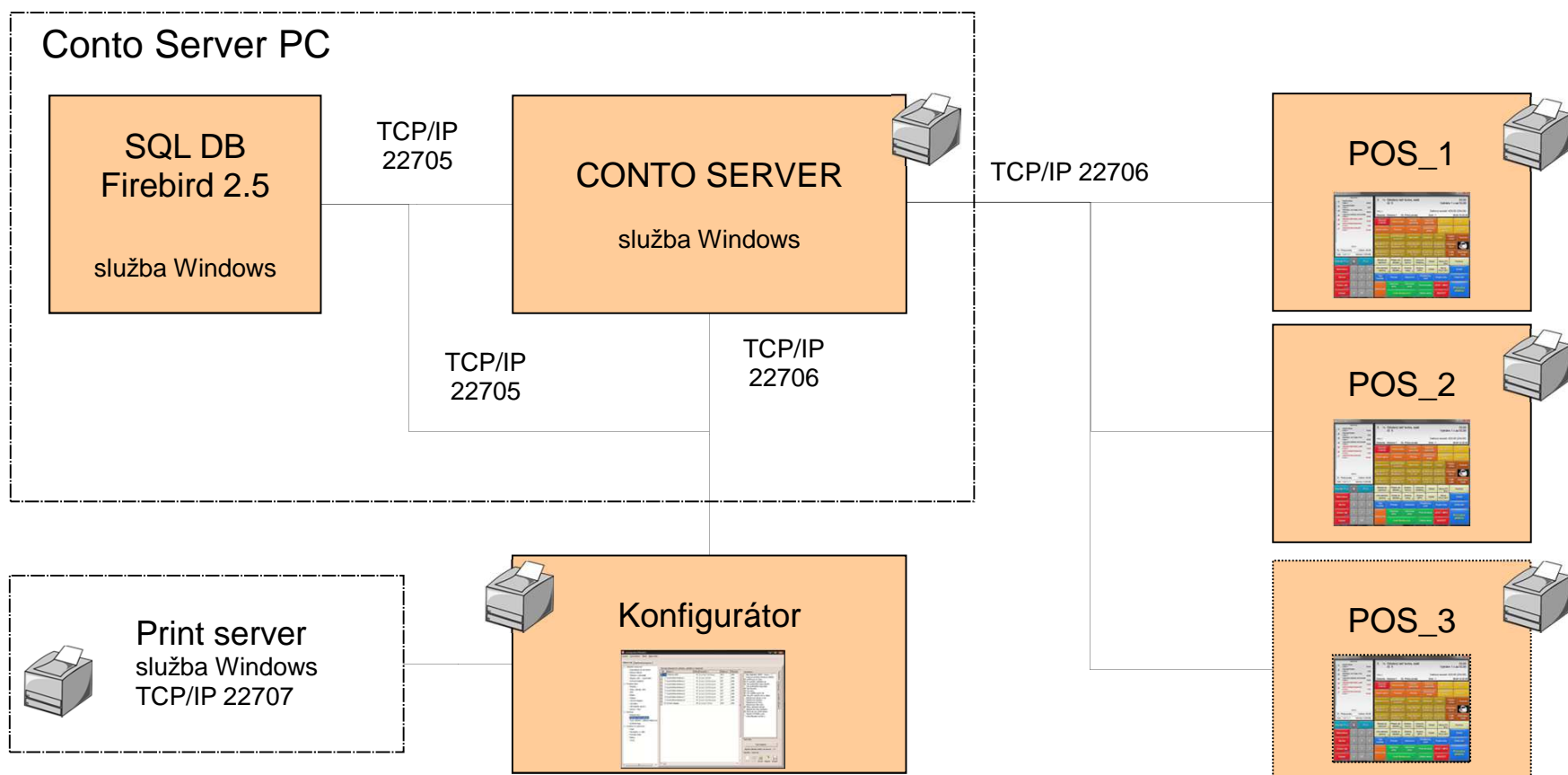
Architektura Conto

# Základní vlastnosti systému Conto

- ❑ Třívrstvá aplikační architektura
- ❑ Robustní moderní databáze SQL Firebird
- ❑ Vlastní nekolidující instance SQL Firebird serveru
- ❑ Velmi snadná instalace
- ❑ Minimální nároky na Hardware
- ❑ Interní komunikace Conto přes TCP/IP
- ❑ Vzdálený přístup, vzdálená správa přes internet
- ❑ Šifrování a zabezpečená komunikace (připraveno na EET)
- ❑ Přímá podpora tiskových zařízení USB
- ❑ Windows 10, Windows server
- ❑ Server Conto běží jako služba Windows na pozadí, pro práci není nutný přihlášený uživatel

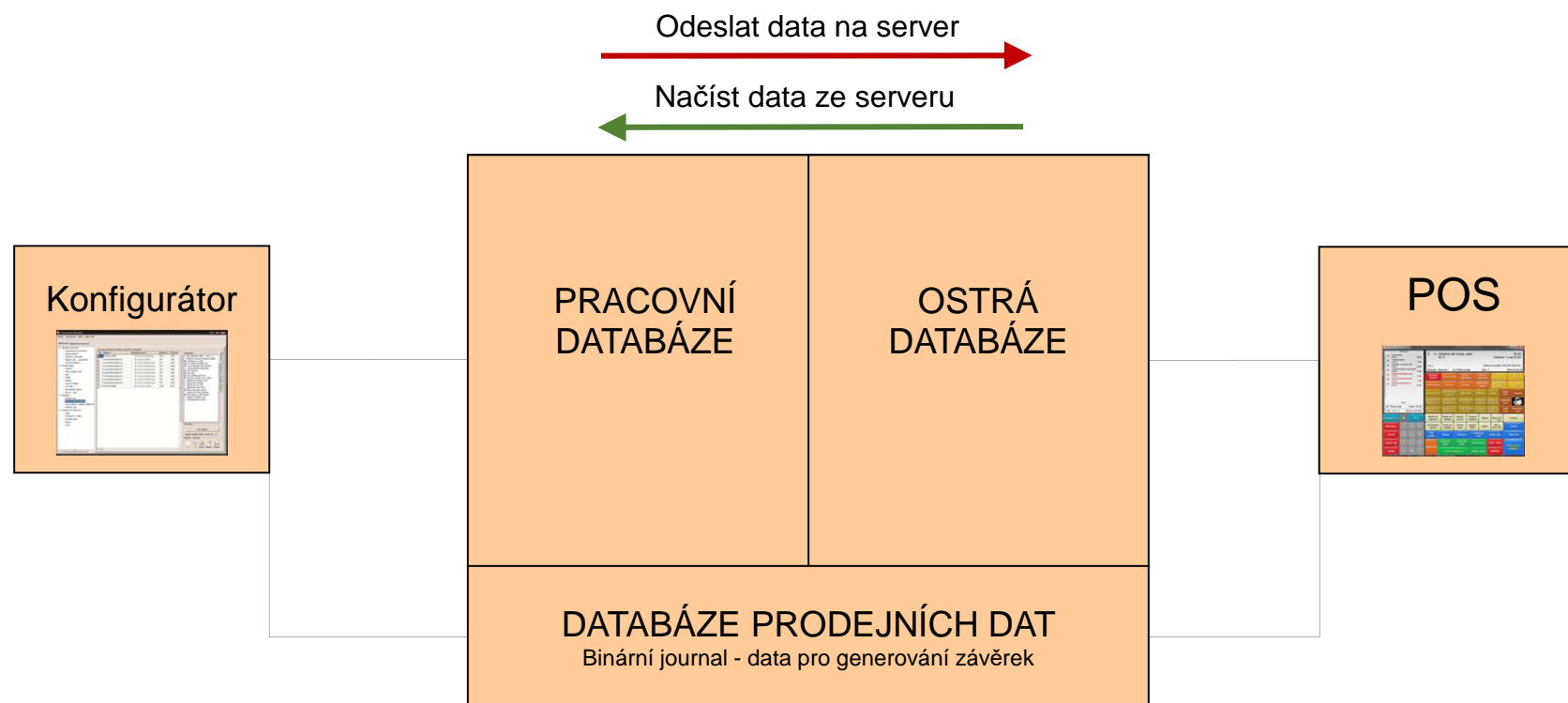
# System Conto

## Interní rozložení a komunikace aplikací



# System Conto

## Rozložení databáze SQL na serveru



# Prodejní databáze

Binární journal – zdroj dat pro závěrky a hledání v historii

- ❑ Generování závěrek z binárního journalu /historie prodeje/
- ❑ Lze získat jakoukoliv závěrku zpětně i po jejím vynulování
- ❑ Procházení historie a analýza prodeje
- ❑ Historie skladových pohybů, inventura
- ❑ Možnost filtrování údajů při hledání
- ❑ Historie provedených akcí (závěrka, odeslání, výmaz dat, převod...)

ID	Datum	Čas	Jedn.	Akce	SubID	IDPLU	Název pol.	Počet	Cena	Obrat	Daň	Obsluha	POS	Skupi
9	25.05.2015	17:22:09	Stůl č. 1	Platba ID 0	0			1	15,00	15,00		Obsluha 1 [1]	POS_1	
8	25.05.2015	17:19:20	Stůl č. 1	Objednávka			3 Hemenex- ze 4 vajec, 50 g	1	0,00	0,00	1	Obsluha 1 [1]	POS_1	D001
7	25.05.2015	17:19:19	Stůl č. 1	Objednávka			2 Parmská šunka	1	0,00	0,00	1	Obsluha 1 [1]	POS_1	D001
6	25.05.2015	17:19:18	Stůl č. 1	Objednávka			1 Ruská šunka	1	15,00	15,00	1	Obsluha 1 [1]	POS_1	D001
4	25.05.2015	17:19:11		Odeslání na server	SENDDATA									
3	25.05.2015	10:24:06	Přímý prodej	Platba ID 0	0			1	65,00	65,00		Obsluha 1 [1]	POS_1	
2	25.05.2015	10:24:06	Přímý prodej	Objednávka			1 Ruská šunka	1	65,00	65,00	1	Obsluha 1 [1]	POS_1	D001



# POS systém CONTO

Jednotlivé verze Conto

# Jednotlivé verze Conto

- ❑ Conto Mini      základní verze pro obchody
- ❑ Conto Basic      základní verze pro restaurace
- ❑ Conto Standard      restaurace se skladem a kalkulacemi
- ❑ Conto Max      restaurace se skladem, kalkulacemi,  
zákaznickým systémem slev a benefitů  
a vyhledáváním v historii

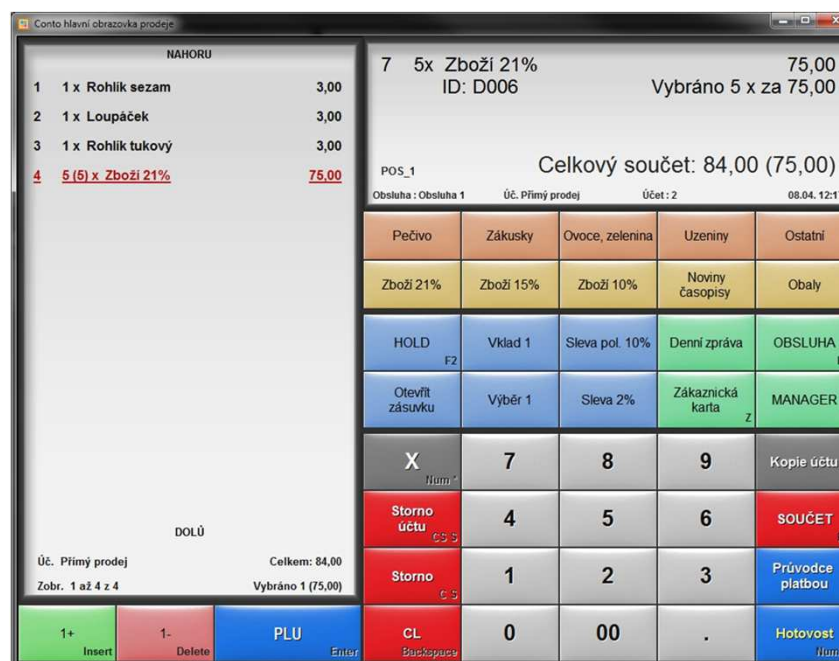
Základní moduly	Conto Mini	Conto Basic	Conto Standard	Conto Max
Rozšířené obchodní funkce		✓	✓	✓
Restaurační funkce		✓	✓	✓
Kalkulace a sklad			✓	✓
Síťová verze, externí sklad			✓	✓
Statistiky prodejů				✓
Zákaznické slevy a plánování				✓



# Conto Mini

## Varianta pro obchody

- Max. 100 PLU, 20 skupin zboží
- Snadné vyhledávání položek
- Průvodce platbou
- Vzhled a funkce pro obchod, větší displej, více položek na displeji
- Připojení scanneru, váhy atd..
- Pouze obchodní funkce
- Možnost rozšíření



# Conto Basic

## Základní restaurace

- ❑ Základní funkce restaurace
- ❑ Stoly, pokoje, zák. účty
- ❑ Převody stolů, položek
- ❑ Jednoduché rozúčtování stolů
- ❑ Nemá sklad ani kalkulace
- ❑ Slevy pouze statické
- ❑ Pouze jedno prodejní místo na jeden server



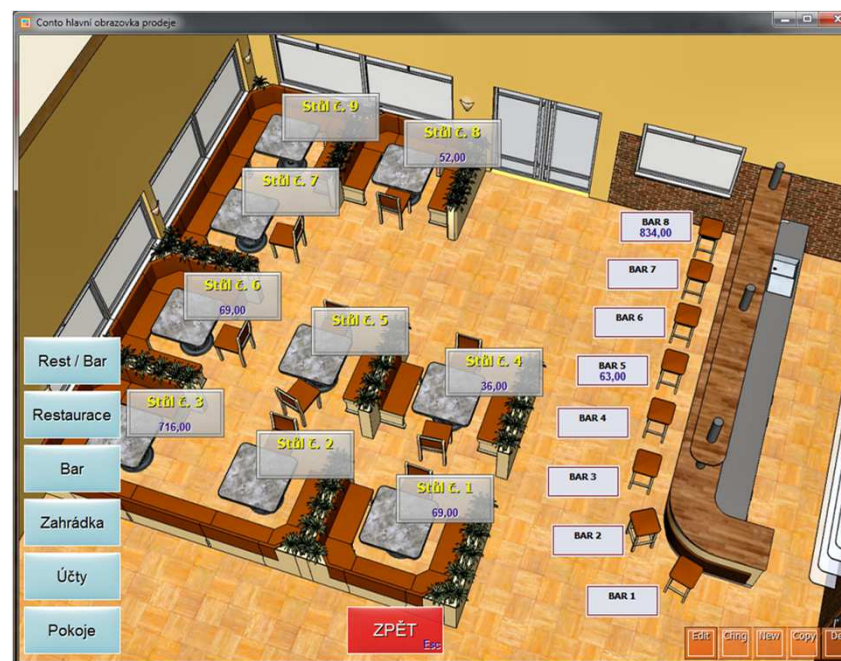
The screenshot displays the 'Conto hlavní obrazovka prodeje' (Conto main sales screen). The top section shows a receipt for a '5 1x Obložený talíř šunka, salát' (5 1x Assorted ham and salad plate) for 53.00. The receipt lists items like 'Ruská šunka', 'Parmasá šunka', 'Hemmetex-ze 4 vajec, 50 g', 'Capresse (rajčata, mozzarella)', 'Obložený talíř šunka, salát', 'Kuřečí koktej (majonéza)', and 'Kukuřičný klas grilovaný'. The total is 433.00. Below the receipt is a grid of function buttons for various operations like 'Ukončit CONTO', 'Hotová jídla', 'Hovězí speciality', etc.

NAHORU			5 1x Obložený talíř šunka, salát ID: 5										
#1	Ruská šunka 1 (0)x 1	65,00	Vybráno 1 x za 53,00										
#2	Parmasá šunka 1 (0)x 2	6,00	Celkový součet: 433,00 (234,00)										
#3	Hemmetex-ze 4 vajec, 50 g 1 (0)x 3	49,00	POS_1 Úč. Přímý prodej Účet: 1 08.04 12:22:00										
#4	Capresse (rajčata, mozzarella) 1 (0)x 4	79,00	Ukončit CONTO	Hotová jídla	Hovězí speciality	Vepřové speciality	Suroviny	Bar					
#5	Obložený talíř šunka, salát 1 (1)x 5	53,00	Denní menu	Polévky	Přílohy	Zeleninové saláty	Poloviční porce	Kuchyně					
#6	Kuřečí koktej (majonéza) 1 (1)x 6	6,00	Starobrnno Frii	Schöfferhofer kvas, 0,5	Speciality	Oblišené	Cappy	Cappuccino	Turecká				
#7	Kukuřičný klas grilovaný 5 (5)x 7	175,00	Starobrnno 11° Medium 0,5	Krušovice 11° Mušketyr 0,5	Zlatý Bažant 12° 0,5	Krušovice černé 0,5	Krušovice fezané 0,5	Videňská káva					
DOLŮ			Starobrnno 11° Medium 0,3	Krušovice 11° Mušketyr 0,3	Zlatý Bažant 12° 0,3	Krušovice černé 0,3	Krušovice fezané 0,3	Caffe Latte	Espresso malé				
Úč. Přímý prodej Celkem: 433,00			Hledat PLU	X Num	PLU	Skladové operace							
Zobr. 1 až 7 z 7 Vybráno 3 (234,00)			Refundace	7	8	9	Příjem do skladu	Změna kurzu	Cenová hladina	Vklad	Sleva 2% Num	Funkce	
			Storno	4	5	6	Uživatelské zprávy	Výdej ze skladu	Změna ceny	Změna DPH	Výběr	Sleva PLU 10%	Kredit
			Výmaz vše	1	2	3	Tisk kreditu	Pokoje	Zákazníci	Předběžný účet	Kopie účtu	Hotovost	
			Výmaz	0	00	.	Všechny stoly	Otevřené stoly	Převod stolu	ÚČET - INFO	Průvodce platbou		
			OBSLUHA				Hotel Restaurace	Dělení stolu	SOUČET				

# Conto Standard

## Restaurace se skladem

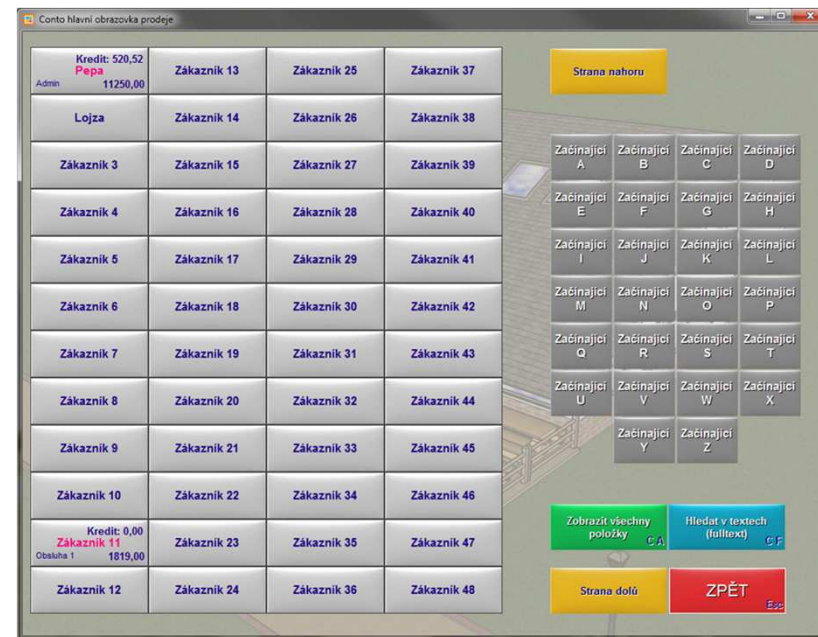
- ❑ Funkce restaurace
- ❑ Stoly, pokoje, zák. účty
- ❑ Převody stolů, položek
- ❑ Jednoduché rozúčtování stolů
- ❑ **Evidence skladu, inventory**
- ❑ **Víceúrovňové kalkulace výrobků a polotovarů**
- ❑ **Sít'ový provoz, více prodejních míst na jeden sklad**
- ❑ Slevy pouze statické



# Conto Max

## Restaurace se skladem a zákaznickými funkcemi

- ❑ Funkce restaurace
- ❑ Stoly, pokoje, zák. účty
- ❑ Převody stolů, položek
- ❑ Jednoduché rozúčtování stolů
- ❑ Evidence skladu, inventury
- ❑ Víceúrovňové kalkulace výrobků a polotovarů
- ❑ Síťový provoz, více prodejních míst na jeden sklad
- ❑ **Práce se zákazníkem**
- ❑ **Vyhledávání v historii**
- ❑ **Zpětná tvorba závěrek**



# Rozšiřující moduly systému Conto

- ❑ **Conto Sklad**
  - ❑ Plnohodnotný skladový software pro Conto, tisk štítků, kalkulace...
- ❑ **Modul platební terminál**
  - ❑ Česká spořitelna, ČSOB, SberBank, KB, RFB, UniCredit Bank a další
- ❑ **Rezervace stolů a pokojů**
  - ❑ Penziony které hledají rychlý, přehledný a levný systém
- ❑ **Mobilní číšník**
  - ❑ Conto samostatný klient na tabletu jako mobilní číšník, podpora mobilní tiskárny
- ❑ **Modul XML export / import**
  - ❑ napojení na ES
  - ❑ export a tisk jídelníčku, denního menu

# Komunikace s jinými ES

Napojení ES offline, ceníky a sklad v ES.

Napojení Conto na externí sklad podporuje:

- ❑ Conto Sklad
  - ❑ Nativní podpora
- ❑ QMP 4 Gastro
  - ❑ Nativní podpora
- ❑ ES Money S3, S4 a S5
  - ❑ Vyžaduje modul XML export / import
- ❑ ES Pohoda
  - ❑ Pomocí propojovacího můstku ProPOS
- ❑ Další ES / IS / sklad
  - ❑ Snadná implementace pomocí komunikačního můstku CDriver



# POS systém CONTO

Jednotlivé části Conto

# Prodejní část

## Prodej, běžná práce v systému

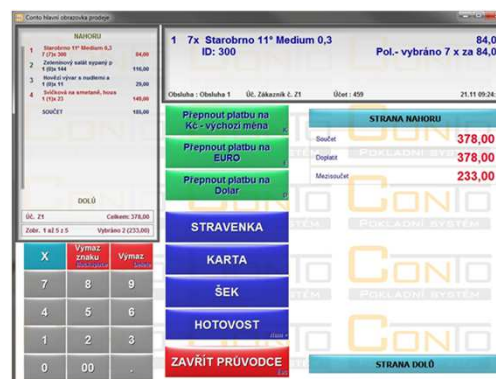
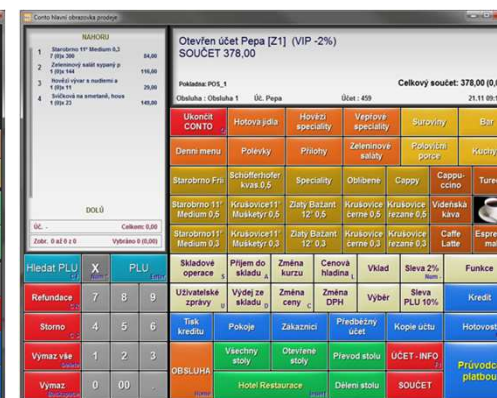
### Prodej

- Vyhledávání položek
- Přímý prodej
- Prodej na stolech
- Účtování pokojů
- Zákaznické účty

### Sklad

- Příjem, výdej
- Výroba polotovarů
- Inventura

### Závěrkové operace





# Manažerská část

## Nastavení systému a práce se systémem Conto

### ❑ Nastavení systému

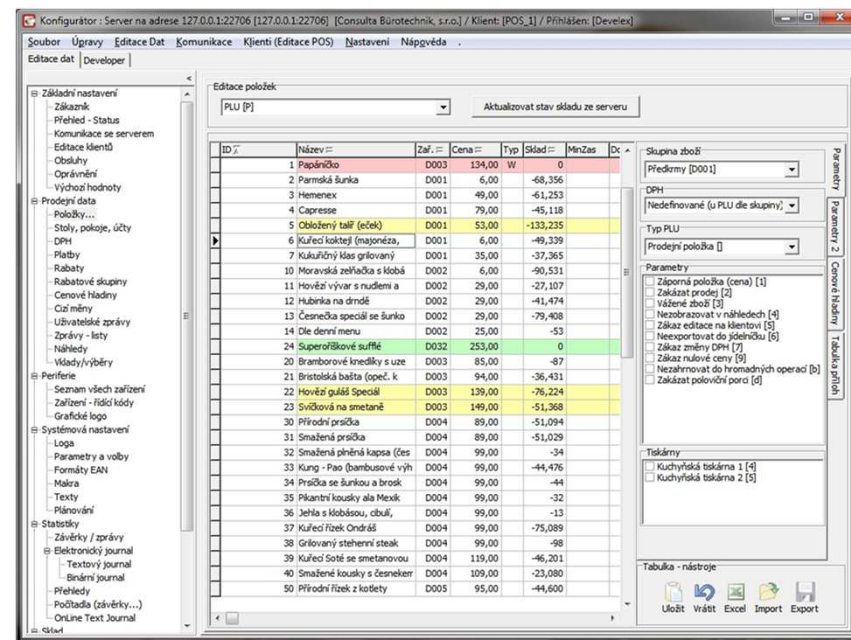
- ❑ Periferie
- ❑ Prodejní data
- ❑ Zákazníci, slevy
- ❑ Rezervace
- ❑ Editace vzhledu prodejní části

### ❑ Sklad

- ❑ Skladové pohyby
- ❑ Inventura

### ❑ Závěrkové operace

- ❑ Závěrky
- ❑ Procházení historie
- ❑ Online sledování prodeje



Konfigurator: Server na adrese 127.0.0.1:22706 (127.0.0.1:22706) [Consulta Birotechnik, s.r.o.] / Klient: [POS\_1] / Přihlášen: [Develex]

Soubor Úpravy Editace Dat Komunikace Klijenti (Editace POS) Nastavení Nápvěda

Editace dat Developer

Editace položek: [PLU [P]] Aktualizovat stav skladu ze serveru

ID	Název	Zař.	Cena	Typ	Skład	MinZas	De
1	Papíráčko	D003	134,00	W	0		
2	Parmská šunka	D001	6,00		-68,356		
3	Hemex	D001	49,00		-61,253		
4	Capresse	D001	79,00		-45,118		
5	Obložený toast (česk)	D001	53,00		-133,235		
6	Kuřecí kotlet (majonéza)	D001	6,00		-49,339		
7	Kulturní klas grilovaný	D001	35,00		-37,365		
10	Moravská zeňka s klobá	D002	6,00		-90,531		
11	Hovězí vývar s nudlemi a	D002	29,00		-27,107		
12	Hušníka na dříd	D002	29,00		-41,474		
13	Česnečka speciál se šunko	D002	29,00		-79,408		
14	De denní menu	D002	25,00		-53		
24	Superořízové sufflé	D032	253,00		0		
20	Bramborové knedlíky s uze	D003	85,00		-87		
21	Bristolská bažita (opeč. k	D003	94,00		-36,431		
22	Hovězí guláš Special	D003	139,00		-76,224		
23	Svíčková na smetaně	D003	149,00		-51,368		
30	Přírodní prsíčka	D004	89,00		-51,094		
31	Smažená prsíčka	D004	89,00		-51,029		
32	Smažená pšená kapsa (čes	D004	99,00		-34		
33	Kung - Pao (bambusové výh	D004	99,00		-44,476		
34	Prsíčka se šunkou a brosk	D004	99,00		-44		
35	Pikantní kousky ala Mexik	D004	99,00		-32		
36	Jehla s klobásou, cibulí,	D004	99,00		-13		
37	Kuřecí řízek Ondráš	D004	99,00		-75,089		
38	Grilovaný stehenní steak	D004	99,00		-98		
39	Kuřecí Soté se smetanovou	D004	119,00		-46,201		
40	Smažené toustky s česnek	D004	109,00		-23,089		
50	Přírodní řízek z kotle	D005	95,00		-44,600		

Skupina zboží: Předkmy [D001]

DPH: Nedefinované (u PLU dle skupiny)

Typ PLU: Prodejní položka [1]

Parametry:

- Záporná položka (cena) [1]
- Zakázat prodej [2]
- Vážené zboží [3]
- Nezobrazovat v náhledech [4]
- Zakaz editace na klientovi [5]
- Neexportovat do jehničky [6]
- Zakaz změny DPH [7]
- Zakaz nulové ceny [9]
- Ne zahrnovat do hromadných operad [8]
- Zakázat položivní porci [10]

Tiskárny:

- Kuchyňská tiskárna 1 [4]
- Kuchyňská tiskárna 2 [5]

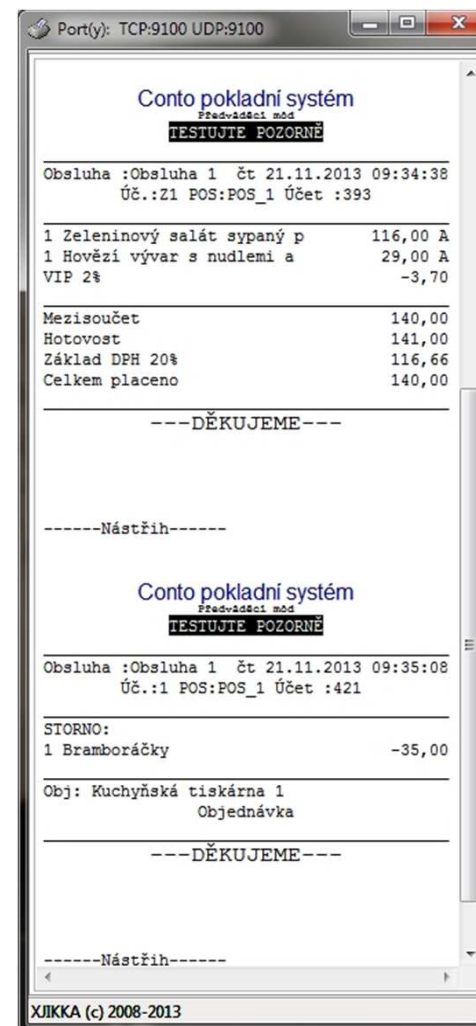
Tabulka - nástroje:

Uložit Vrať Excel Import Export

# Emulátor tiskárny

Velký pomocník při instalaci systému

- ❑ Nastavení systému bez nutnosti tisku na papír
- ❑ Podpora TCP, UDP a RS232
- ❑ Náhled všech tisků
  - ❑ Účtenky
  - ❑ Objednávky do kuchyně
  - ❑ Skladové pohyby
  - ❑ Závěrky
- ❑ Zobrazení akcí tiskárny
  - ❑ Odstřih papíru
  - ❑ Pípnutí pípáku na kuchyňské tiskárně
- ❑ Pamatuje si a ukládá historii





# POS systém CONTO

Školení servisních středisek

**Consulta**®

